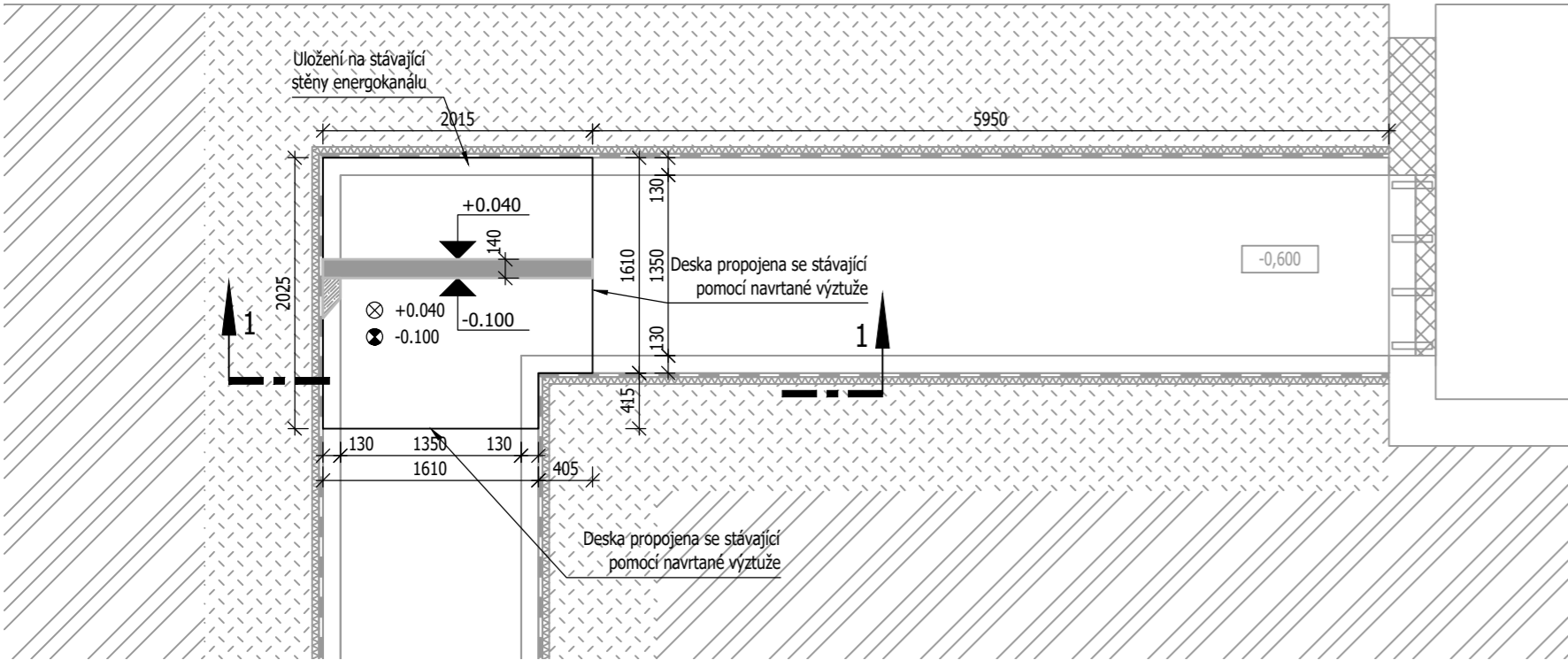
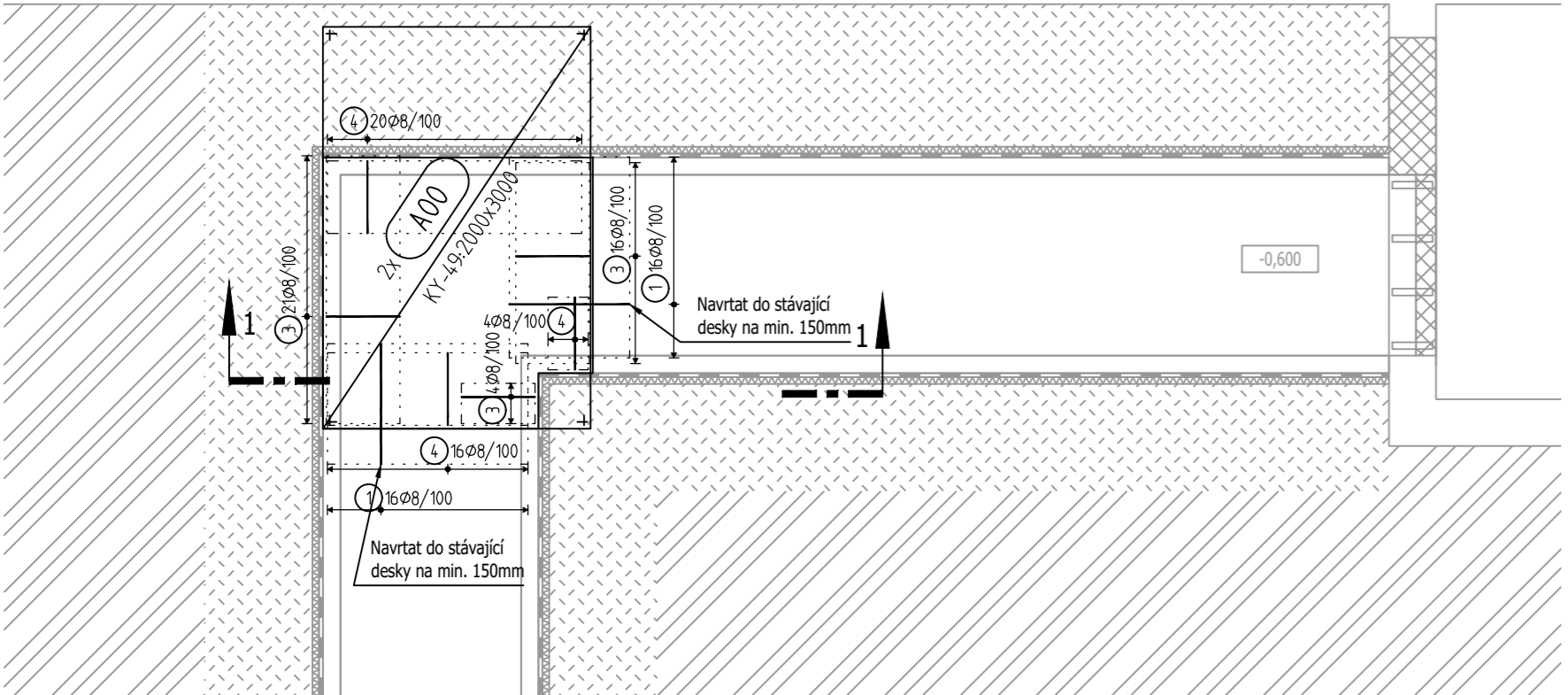


DOBETONÁVKA ENERGOKANÁLU  
1:50

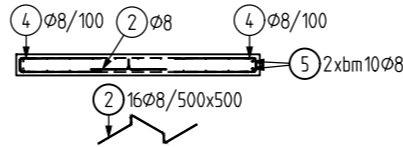
TVAR DESKY



VÝZTUŽ DESKY



ŘEZ 1-1 DESKOU 1:50



LEGENDA:

PŮDORYS / SKLOPENÝ ŘEZ

ŽB KONSTRUKCE

Poznámky:

- V případě neprovádění autorského dozoru neručíme za skutečné provedení díla IN SITU.
- Prostupy sladit se stavební částí PD.
- V místě prostupů výztuž roztáhnout event. upálit.
- Prostupy do ø150mm je možné vrtat dodatečně.
- Úprava pracovní spáry dle zvyklostí dodavatele (např. B-systém).
- Dodavatel před zahájením prací předloží ke schválení technologický postup betonáže a provádění pracovních spar.
- Při odbedňování postupovat v souladu s odsouhlaseným technologickým postupem, nebo dle platných norem.
- Před betonáží desky vložit zemnicí prvky dle projektu Elektro.
- Před betonáží vložit do bednění trubkování elektro dle projektu Elektro.
- Přesahová délka pro ø8 je **480** mm, ø10 je **600** mm.
- Přesahující výztuž upravit do bednění.
- Rozdělovací výztuž vykázána v řezu na běžné metry.
- Minimální přesahová délka sítě je min. **300** mm.
- Vkládané prvky do bednění osadit dle technologického předpisu výrobce.
- Hydroizolaci chránit geotextilií nebo XPS.

BETON (Deska)

NÁRŮST PEVNOSTI BETONU  
NAVRŽENO DLE  
KRYTÍ SPODNÍ

OCEL

UVÁDĚNÉ DÉLKY JSOU VZTAŽENY K OSE PRUTU.  
POLOMĚRY OBLOUKŮ JSOU VZTAŽENY KE STŘEDNICI,  
NEZNAČENÉ POLOMĚRY JSOU 1/2 Dr,min (TAB. 8.1).  
NEZNAČENÉ ÚHLY JSOU 45°, 90° resp 180°.  
CELKOVÉ DÉLKY VLOŽEK JSOU STŘÍŽNÉ DÉLKY.  
ROVNÉ VLOŽKY JSOU VE VÝKAZU OZNAČENÉ '\*'.

C25/30-XC2-CI 0,4-Dmax 16-S3  
BĚŽNÝ  
ČSN EN 1992-1-1; ČSN EN 206+A1  
20 mm  
B 500, KARI

VÝKAZ VÝZTUŽE

900
1 ø8;L=900mm;32ks
2 ø8;L=850mm;16ks
3 ø8;L=1150mm;41ks
4 ø8;L=1150mm;40ks
5 ø8;L=200mm

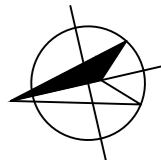
Pol	Profil	Delka [mm]	ks	50
				8
*1	50	8	900	32
2	50	8	850	16
3	50	8	1150	41
4	50	8	1150	40
5	50	8	BM	-
CELKOVÁ DELKA			[m]	155.6
HMDTNOST			[kg]	61.4
CELKOVÁ HMDTNOST			[kg]	61.4

VÝPIS KARI

Dzn.	Sit	ks	Delka	Sirka	kg	Cel.kg
A00	KY-49	2	3000	2000	47.4	94.8

KY-49	2	3000	2000	47.4	94.8
-------	---	------	------	------	------

Hmotnost celkem:	94.8
------------------	------



±0,000=276,80

<b>PŘÍSTAVBA A REKONSTRUKCE SPORTOVNÍ HALY CHRUDIM, I. ETAPA</b> Tyršovo náměstí č.p. 249 a 12, Chrudim II; k.ú. Chrudim p.č. st. 990, st. 1095 a 515/2					
SPEC. OBJEDNATEL	Investor:		Město Chrudim, Resselovo náměstí 77, Chrudim 537 01		Č.paré
	Objednatel:		Město Chrudim, Resselovo náměstí 77, Chrudim 537 01		
GENERÁLNÍ PROJEKTANT		Zodpovědný projektant	Hlavní inženýr projektu	Kreslil	Autorizováno
		Ing. Otakar VAŠÁK	Ing. Otakar VAŠÁK		
PROJEKCE CZ S.R.O., Tovární 290, Chrudim 537 01 tel.:+420 469 622 833,					
PROJEKTANT ČÁSTI		Zodpovědný projektant	Vypracoval	Kreslil	Autorizováno
		Ing. Patrik Štancil, Ph.D.	Ing. Tomáš Dobrovolný		
PROJEKCE CZ S.R.O., Tovární 290, Chrudim 537 01 tel.:+420 469 622 833,					
IDENTIFIKACE PROJEKTU	stupeň dokumentace:	profesní část:	datum expedice:	datum editace:	měřítka:
	DPS	D.2.1.1	03/2022		1:50
zakázka:		název výkresu:			číslo výkresu:
62018		DOBETONÁVKA ENERGOKANÁLU			D.2.1.1.04